

NY inflyttad

En tidning för alla
nya pitebor



Piteå Kommun

Piteå - det är hit man kommer när man kommer hem.

Välkomna hit, välkomna HEM till Piteå!

Vår strävan och vår vision är att Piteå ska upplevas som platsen "dit man kommer när man kommer hem"

Vi tycker att vi har goda förutsättningar för detta. Vi är musikstaden, dansstaden, skärgårdsstaden, staden där man tror att det mesta är möjligt. Inte minst genom att kombinera vår gamla tradition som industristad med en ny inriktning där kultur och energi spelar strategiskt viktiga roller.

Som vårt riktmärke in i framtiden lyser Acusticums spira över staden. Acusticum som blivit en spännande kreativ mötesplats för utveckling inom ljud, musik och upplevelser, en plats där högskola och näringsliv möts i nya kombinationer.

Ett annat riktmärke för framtiden är att vi vill bli en "Uthållig kommun" och det innebär att vi kommer att ha fokus på miljö och energifrågor och på hur vi ska utvecklas till en ekologiskt, ekonomiskt och socialt hållbar kommun. Vi har många projekt på gång inom energiområdet, till exempel utvecklingsarbetet med att förädla restprodukter från pappersindustrin så att vi kan framställa drivmedel, det intensiva arbetet som pågår för att skapa förutsättningar för vindkraft, biodieselanläggningen som nu byggs ute på Haraholmen och mycket mer.

I Piteå brukar vi säga att vi har nära till allt, till världen utanför, till varandra och till naturen. Alldeles inpå knutarna har vi en upplevelserik natur med möjlighet till fiske, jakt och friluftsliv och dessutom har vi en fantastisk skärgård.

Under sommarmånaderna erbjuder Piteå ett stort utbud av upplevelser. I staden är det nästan dagligen musik- och dansuppträdanden på gatorna och de stora musik-, sport- och mässarrangemangen drar hundratusentals besökare. Hälften av de turister som kommer till Norrbotten kommer just hit.

Vi som bott här ett tag tycker ändå att det bästa med Piteå är piteborna själva, som genom engagemang, öppenhet och kreativitet är goda ambassadörer för sin hemstad. Vi hoppas att ni kommer att få uppleva och bli en del av piteandan och att ni snart ska känna er som pitebor!

Än en gång välkomna hit, välkomna hem!



Peter Roslund



Helena Stenberg



Amanda – kärordförande som älskar musik

För fem år sedan lämnade Amanda Björnerås Dalsland och Bengtsfors kommun för att plugga musik i Piteå. Och när D-opsatsen är klar väljer talangen från Ödskölt att stanna ett år till – för sambons skull och för engagemanget i tre olika körer.

Varför valde du att plugga i Piteå?

– Kombinationen av att Musikhögskolan fanns här och ett trevligt bemötande. Jag sökte till Göteborg också, men min musiklärare på folkhögskolan rekommenderade Piteå och så var det ju så trevliga när jag ringde och hörde mig för om utbildningen.

Vad visste du om Piteå innan?

– Ingenting. Jo förresten, att det låg i Norrland och att Bo-Kaspers kom härifrån.

Hur trivs du?

– Jag trivs jättebra, svår förvisso lite i mars över att varen är som den är, men när det går över är det mesta jätteroligt.

Beskriv studentlivet?

– Otroligt kreativ miljö. Det mesta man behöver finns här och vi har ett starkt kärhus med aktiviteter både vardagar och helger. Nöjeslivet på stan är kanske inte anpassat till studenterna direkt, men vill man ha större utbud av shopping och publikt är det enkelt att åka till Luleå, det tar knappt en timme med buss.

Vad är det bästa med Piteå?

– Att det är lugnt och att människorna här är öppna, spontana och hjälpsamma. För mig har det varit lätt att hitta kontakter utanför "skolbubblan".

Dina tre favoritplatser i Piteå?

Färön – härlig natur, här kan man uppleva skog på riktigt.

Badhusparken – fint och lugnt område med många små oaser.

Krokodil – skön stämning och gott fika. Gillar att de har rättvisemärkt och att man kan uppleva gatamusik inomhus på lördagar.

Ditt tips till nyblivna pitebor?

– Gå ner på stan, ta dig ut och hitta egna smultronställen. Engagera dig i någon förening eller kör, så träffar du garanterat många trevliga pitebor.

Namn: Amanda Björnerås

Ålder: 25

Bor: med sambon Emil i en lägenhet på Mörtgatan.

Utbildning: Musikhögskolan i Piteå, Magisterexamen i musik

Är: Pianist

Har: En faiblesse för uppslagsverk, äger ett tjugotal i olika ämnen

Kan: Spela sju instrument och leda körer

Vill: Ständigt utvecklas

Oanad talang: Är rätt grym på att simma, både långt och fort

Motto: "Det är inte hur man har det, det är hur man tar det"

Blir glad av: Omtanke

Lyssnar: På musik och PI

Tittar: Inte så mycket på TV, brukar kolla på nyheterna och försöker inte missa Medium

Läser: Allt jag kommer över

Äter: Vegetariskt

Favoritblomma: Förgätmigej

Som jag vill ge till: Emil såklart!

Nyinflyttad.

Utgivare: Tidningshuset Storstadspress AB. Bolaget grundat 1898.

Ansvarig utgivare: Lars Berggren.

Annonschef: Beatrice Berggren.

Annonsavd: Pierre Sundberg.

Adress: Box 140, 182 12 Danderyd.

Telefon: 08-505 929 00. Telefax: 08-505 929 11. E-mail: info@storstadspress.se



Nyinflyttad är resultatet av ett samarbete mellan Piteå kommun och Storstadspress AB.

Text: Piteå kommuns informationsenhet. Foto: Från Piteå kommuns bildarkiv.

Omslagsfoto: Maria Fäldt.

Nyinflyttad distribueras till samtliga nyinflyttade över 16 år veckovis under perioden maj 2009 – april 2010 i Piteå kommun.

Grafisk form: Aakula & Lindahl MediaMontage i Stockholm AB

Tryck: V-TAB, Norrtälje 2009, Miljöcertifierat enligt ISO 14001, cert.nr: 1410718

Posttidning Nr 29

Piteå kommuns barnomsorg

Det finns många förskolor och fritidshem i Piteå. Och i några av kommunens rektorsområden finns det även dagbarnvårdare.

Förskolan finns till för att ta hand om barn när föräldrar arbetar eller studerar. Barn till föräldrar som jobbar kvällar, nätter eller helger, och barn som har föräldrar som är arbetsökande eller föräldralediga erbjuds också pedagogisk verksamhet. Från och med höstterminen det är barnet fyller fyra får alla barn erbjudande om allmän förskola som är gratis för alla.

Kommunala förskolor med inriktning eller särskild profilering

De flesta förskolor har en allmän verksamhet. I kommunen finns några förskolor med inriktning eller särskild profilering. Det finns Friluftsförbundet i Ur och Skur, Reggio Emilia och Montessori. Ett par förskolor har inriktning mot sång- och danslek, miljö och Grön flagg och utomhuspedagogik.

Med fokus på...

Språket har en framträdande roll i Piteås skolor och förskolor då det är grundläggande både när man ska lära sig nya saker och för att fungera tillsammans med andra. Alla förskolor arbetar med att tidigt utveckla barnens språk och det arbetet fortsätter sedan i grundskolan.

Barn och unga – vår framtid

Det är viktigt att barn och unga upplever att de

genom en väl utvecklad elevdemokrati ges möjlighet till inflytande på innehåll och arbetsmiljö. Alla förskolor och skolor har ett uppdrag att både avsätta tid och ge förutsättningar för utökad delaktighet.

Livsmiljö

En god lärandemiljö handlar förutom trygghet och trivsel även om omsorg och hälsa. Alla förskolor och skolor i Piteå har ett uppdrag att avsätta minst 30 minuter till daglig fysisk aktivitet. Målet uppnås till 100 % i de kommunala förskolorna.

Enskilda förskolor

Kotten vid Furunäset, är ett föräldrakooperativ där föräldramedverkan är den bärande tanken. Arbetsplikten varierar mellan 15–20 dagar per familj och år, vilket innebär att föräldrarna hjälper till med lokalvård och matlagning. Förskolan har egen kassör som har hand om barnomsorgsavgiften. Ansökan lämnas direkt till Kottens förskola.

Maskrosen i Rosvik arbetar Reggio Emilia-inspirerat. Pedagogiken går ut på att miljö och rumsinredning ska ge inspiration till barnets skapande. Ansökan till Maskrosen lämnas till Barn och Utbildning, Piteå kommun, som också debiterar avgiften.

Tallkotten på Djupviken arbetar med Friluftsförbundet i Ur och Skur-metodik. Ansökningsförfarande, kö och avgifter hanteras på samma sätt som hos Maskrosen.

Lyckobacken i Öjebyn arbetar med inriktning



mot Reggio Emilia och Hälsa. Ansökningsförfarande, kö och avgifter hanteras också på samma sätt som Maskrosen.

I Ur och Skur Forsen i Sikfors arbetar med Friluftsförbundet i Ur och Skur-metodik. Ansökningsförfarande, kö och avgifter hanteras på samma sätt som Maskrosen.

Krokofanten i Hemmingsmark. Ansökningsförfarande, kö och avgifter hanteras på samma sätt som hos Maskrosen.

Enskilda fritidshem

Det finns två friskolor i kommunen, Tolvmansskolans friskola och Sikfors i Ur och skur Forsen. I dessa skolor finns också fritidshem. Ansökan om placering i fritidshem lämnas till Barn och utbildning, Piteå kommun, som debiterar avgiften.

Hur tillgodoser vi medborgarnas efterfrågan?

De flesta barn inom kommunen finns placerade inom förskolan idag. Alla barn (med några få undantag) som är i behov av plats erbjuds placering inom tre månader. Personaltätheten i förskolan är i genomsnitt 4,9 barn per årsarbete.

Om du behöver barnomsorg söker du en av fyra alternativa barnomsorgsplatser:

Alternativ 1, När vårdnadshavare arbetar eller studerar

Alternativ 2, När vårdnadshavare är arbetssökande.

Alternativ 3, När vårdnadshavare är föräldraledig med ett syskon (enbart för barn i åldern 1–3 år).

Alternativ 4, Allmän förskola (barn i åldern 4 till 5 år).

Stimulerande miljö på Familjens hus

Ute står barnvagnarna på rad. I hallen trängs stora och små skor på rad och lite längre in är det mat, skratt och lek som galler.

– Hej och välkommen till Familjens hus, säger förskolläraren Ragnild Fagerlönn glatt.

Tre dagar i veckan, måndag, tisdag, onsdag, mellan nio och halv fem, är det öppen förskola på Familjens Hus. Vid elvtiden på förmiddagen brukar barn och vuxna samlas för sångstund i lekhallen. Fröken har med sig figurer och färgglada bilder – allt från rättor, grodor och bär till Bamse och Pippi. Och vid tvåtiden på eftermiddagen är det berättelser från sagans värld som stillar springet i benen. Däremellan leker man och äter som andan faller på.

Pling! Klockan är strax efter tolv. Mammor och pappor kilar ut och in i köket. Någon värmer medhavd lunch i mikron medan en annan kö-

per fika. Thomas Ollila och sonen Erik, som varit här hela förmiddagen, är på väg hem till Munksund.

– Det här är ett jättebra ställe, både för barn och vuxna, säger Thomas. Barnen får stimulans genom att träffa andra barn och sjunga och leka, och som vuxen får man tillfälle att surra med andra vuxna.

Lokalerna är stora och härliga. Förutom väsentligheter som toaletter, skötrum, tvättstuga och kök finns det pysselrum och en stor lekhall med lekborg, hoppmattor, rutschbana och leksaksbilar. På väggarna finns färgglada Astrid Lindgren-figurer – Karlsson på taket, söta små rumpnissar och Pippi så klart.

Elsa, 2 år, har slagit sig ner i pysselrummet. Hon målar med regnbågens alla färger medan mamma Susanne och lillebror Max tittar på.

– Elsa vill gå hit för att sjunga, måla och fika. Vi brukar nog gå hit en gång i veckan, säger

Susanne som upplever att även Max, som bara är fyra månader, blir stimulerad av miljön.

– Barn gillar när det händer nå't och det gör det här.

Familjens hus ordnar även aktiviteter ute – vintertid i någon snövit pulkbacke och sommardag utflykter till roliga lekplatser och andra sköna ställen. Dessutom arrangerar man dockteater, kurs i babymassage och föreläsningar med olika teman. Det är bara att välja och vraka.

För familjer som behöver extra stöd finns familjeförskola. Och så de allt mer efterfrågade Cope föräldrakurserna som finns för både småbarnsföräldrar och tonårsföräldrar.

– Man kan alltid utveckla sitt föräldraskap, få bra tips och lära av varandra, säger Ulla-Karin Forsell som jobbar med föräldrakurserna

Har du barn? Kom till Storgatan 11 – här händer det grejer för både stort och smått.

tare. Politikernas mål om 15 heltidsplatser per avdelning i genomsnitt är uppfyllt. Gruppstorleken i förskolan är i genomsnitt 14,7 heltidsplatser. Fritidshemmen har ungefär 14 barn per årsarbetare.

Alla barn i behov av fritidshemsplats får placering inom tre månader.

Taxa

Kommunen har maxtaxa. Familjer vars sammanlagda inkomst understiger 16 000 kronor per månad, betalar en lägre avgift.

Hushåll med inkomster under 7 000 kronor, betalar ingen avgift. Barnomsorgsavgiften tas ut under 12 månader per år och betalas dag 30 varje månad.

Vill du veta mer?

Ring till Barn och utbildning hos Piteå kommun, telefon 0911-69 60 00.

Det går också bra att kontakta våra rektorer. Adresser och telefonnummer till kommunens förskolor och rektorer finns på Piteå kommuns hemsida, www.pitea.se.

Gå in under menyerna Leva och Bo, där kan du läsa mer om placeringsregler och avgifter.



En fanfar för alla nyfödda!

I Piteå ska barn och unga ges förutsättningar för en god start i livet. Som en bra början hälsar Piteå kommun alla nyfödda pitebor välkomna till världen med en färgglad present. Ett tryck, formgivet av Isa Norman Sällström, med en djurorkester från våra nordliga breddgrader. Så blir du förälder under året – välkommen in till receptionen i Stadshuset och hämta ert tryck.



Välkommen, välkommen...

Vid ingången står Lena, Carina, Inger och hälsar välkommen. Doften från den stora murrikan kittlar smaklökarna och snabbt blir det en kö för att avnjuta nationalrätten Pitepalt. Det är september och det är inflyttningsfest, då alla som flyttat till kommunen under det senaste året bjuds in. Vanligtvis så hittar ett par tre hundra också vägen till Stadshuset.

– Det är lika spännande varje år, säger Gerd Savenstedt som varit med och arrangerat inflyttningsfesten sedan starten 2003.

Även om programmet varierar från år till år är konceptet detsamma. Träffas, umgås och få en känsla för den nya eller nygamla hemstaden. Det är en dag som är tänkt för alla åldrar. Här möts de som behöver far- och morföräldrar i närheten, de som kommit för att studera, de som knappt satt sin fot i Piteå tidigare, de som

återvänt efter ett yrkesverksamt liv, de som lockats tillbaka efter att de varit här som turister, de som mött kärleken från Piteå och nya svenskar som invandrat. En härlig blandning av åldrar och bakgrunder. En del går efter någon timme medan andra provar på allt som bjuds, gör nya bekansnader och går motvilligt hem efter festens slut.

– Inflyttningsfesten är en höjdare även för oss som kommunanställda, säger Gerd som säger att en indikation är att det alltid finns gott om folk som glatt ställer upp fastän det är lördag. Och med som värdar finns också både kommunalråd och kommunchef.

– Det är oerhört viktigt för oss, både politiker och tjänstemän att våra nya och nygamla pitebor ska känna sig välkomna, och så länge det här fortsätter att bidra till att man känner sig välkommen så kommer vi att fortsätta, säger Gerd som ser fram emot nästa inflyttningsfest.

Ett paket till alla nyinflyttade

Hos alla nyblivna pitebor händer det. Inte långt efter att du slagit ner bopälarna och skaffat ny adress, dimper inflyttningspaketet från Piteå kommun ner i brevlådan. Innehållet är matnyttig samhällsinformation i olika former, bland annat ett nyckelband med biljetter som vi hoppas ska förgylla din vardag.

En brandvarnare från räddningstjänsten, något som brukar vara väldigt uppskattat. Ett härligt dopp i någon av Piteås simhallar eller varför inte en valfri tur med lokalbussen. Och på Stadshuset väntar en väfylld bok och en trevlig inflyttningsfest medan Pitebygdens Musikförbund lockar med ljuv musik. Bland annat.

Smått och gott alltså. Vi hoppas att du får både nytta och nöje av inflyttningspaketet.



KONST HALLEN

Öppet

Tis 12–19 • Ons–tor 12–17

Fre 12–15 • Lör 11–15

Aronsgatan 1

Tel 0911-69 68 31

info om våra utställningar kan följas
i lokalpress eller www.pitea.se

Munksunds Tandvård

Tandläkare

Eva Olovsson

Tel: 0911-370 02

Munksundsvägen 34, 941 53 Piteå



PRIVAT
TANDLÄKARNA

Välkommen till:

Munksunds Tandvård - privat, barn-, vuxentandvård.
Lägre taxa än folktandvården.



SCA Packaging Munksund tillverkar årligen ca 360 000 ton olika kvaliteter av oblekt kraftliner och kraftliner med vitt toppskikt. Vid fabriken tillverkas en allt större andel av förädlade produkter.

Antalet anställda är 300.



Vill du göra ett studiebesök hos oss och se vår tillverkning?

Kontakta oss på telefon 0911-98 000

www.sca.com

Studier eller arbete?

Vägledning
Utbildning

Praktik
Arbete

- i Sverige eller utomlands

Vill du veta mer, kontakta Vägledningscentrum.

Tel vxl: 0911-69 60 00 eller www.pitea.se/vlc

På vår återvinningsmarknad Repris kan du köpa det som andra lämnat in för återvinning.

Tel 0911-69 61 77 eller www.pitea.se/repris

Arbetsmarknad och vuxenutbildning
Olof Palmes gata 2, 941 33 Piteå



Piteå Kommun

Världen kommer till Piteå



Fantastiskt. Visste du att det finns fler än 22 länder och 17 olika språk representerade i Piteå? Förutom svenska pratas det även thai, arabiska, persiska, kinesiska, engelska, ryska, singalesiska, tigriska, tyska, franska, armeniska, indonesiska, bosniska, bulgariska...

En del invandrare kommer till Piteå för att få arbete, för att bo och leva nära sin familj medan andra kommer hit som flyktingar via avtal med Migrationsverket. Och i Piteå har kommunen ett gemensamt mål för alla nyinflyttade med utländsk bakgrund – de som kommer hit ska känna sig välkomna, respekterade och behövda.

Naturliga möten

För att integrationen ska fungera fullt ut behövs det information, att vi tillsammans bearbetar attityder och fördomar och skapar bra mötesplatser.

En bra mötesplats för integrationsfrågor hittar jag på Nav, nämnden för arbetsmarknad och vuxenutbildning. Här jobbar nämligen kommunens integrationssamordnare Inga Johansson.

– Integration handlar om ett ömsesidigt möte där människor visar respekt och förståelse för varandra, säger Inga.

– Vi vill ju att alla som flyttar hit ska trivas och stanna kvar. Det är både en överlevnadsfråga och en utvecklingsfråga – Piteå behöver inflyttning, och de som kommer tillför dessutom en mängd spännande saker till vår närmiljö.

Språk och jobb är A och O

Som nyanländ i Piteå står man inför en mängd utmaningar. Det kan vara allt från att skaffa bostad, jobb, möta nya kulturer, hitta vänner,

förstå seder och bruk, till att lära sig svenska på SFI (svenska för invandrare).

– Språket är nyckeln. Det krävs vissa grunder i språket innan man börjar våga kommunicera med omgivningen, säger Inga som tycker att det är bra om den nyanlände vågar ta initiativet, säga hej och visa att man inte är särskilt konstig.

Och har man barn är Ingas tips att man, genom barnens aktiviteter, engagerar sig i något nätverk eller förening. För att inte tala om hur viktigt det är att snabbt skaffa praktikplats eller jobb.

– Det bästa är när våra möten blir naturliga och vi känner att vi faktiskt ingår i ett sammanhang. Och på en arbetsplats kommer man lättare in i ett socialt nätverk.

Läsläsning som ger mer

Det finns även en del vänfamiljer i Piteå som engagerat sig och hjälper nyanlända på olika sätt, både socialt och praktiskt. Och i Svenska kyrkans regi finns det frivilliga som ställer upp och hjälper SFI-elever med läsläsning. Det har blivit ett naturligt sätt att mötas och knyta kontakter. Många som träffas här väljer att umgås även på fritiden.

– Det är så vi vill att det ska fungera, att möten sker naturligt och att viljan och engagemanget kommer från individerna själva. Då har vi skapat en bra integration.

Lärorikt utbyte på Kyrkcentrum

Meron från Eritrea, Jen från Thailand, Bashar från Irak och Hala också från Irak är några av de flyktingar och invandrare som just den här dagen kommit till Kyrkcenter för att träna på sin svenska och träffa andra.

De som finns här går antingen på SFI, svenska för invandrare, eller på Kom Vux. En del har varit i Sverige flera år och andra bara några veckor. Varje måndag eftermiddag samlas volontärer från Svenska kyrkan och EFS för att prata och hjälpa till med läxor.

De volontärer jag träffar tycker att de själva får ut mycket av att träffa och lära känna de nya piteborna som kommer från andra delar av världen. Idag har flera av dem ganska lång erfarenhet av att vara här som stöd, hjälp och en väg in i det svenska samhället. Alla är överens om "att det är berikande, att det sker ett utbyte av tankar och att det är roligt".

Bashar Alzuhairi från Irak har varit i Piteå i 15 månader och gör idag praktik på gymnasieskolan där han är lärarassistent för elever som läser tyska.

Men han tycker att svenskan är svår även om det hjälper honom att kunna tyska. Under sin tid i Piteå har han hunnit med en hel del praktikplatser.

– Men att arbeta med människor är det jag tycker är mest givande, säger Bashir som också

hunnit med att praktisera inom handikappomsorgen.

Man kan inte annat än bli imponerad av Hala, 21 som varit i Sverige i bara två år. Hennes svenska är i det närmaste felfri, hennes svenska ordförråd stort och hennes optimism inför framtiden är stor. Att hon ska fortsätta att studera på universitetet är självklart och hon ser sig själv i framtiden som forskare eller med ett arbete inom medicin.

Det var här hon hamnade tillsammans med sina föräldrar och syskon efter att de flytt från ett Irak där hon aldrig fick känna sig trygg. Idag är Piteå hemma och kommer förmodligen att vara det även om hon kommer att bosätta sig någon annanstans.

Hala tycker om att komma hit och missar sällan en måndag på Kyrkcenter. Här har hon vänner, träffar ungdomar i sin egen ålder, landsmän men också svenskar. Och visst är det viktigt med kontakter, både med dem som pratar samma språk och med oss svenskar. Här på Kyrkcenter får hon båda delarna och det är viktigt både för tryggheten och för att känna sig hemmastadd.



Lika som bär – ett mångfaldsprojekt på biblioteket

Stadsbiblioteket i Piteå fungerar idag som en bra och trevlig mötesplats för de allra flesta. Men genom mångfaldsprojektet "Lika som bär" vill man bli en mötesplats som är tillgänglig för ALLA.

– I första hand försöker vi anpassa våra lokaler fysiskt, säger Helén Esberg, biblioteksassistent och projektledare.

– Det är viktigt att man, oavsett om man är seende eller blind, ska känna sig välkommen och trygg. Det ska vara lätt att hitta och alla ska kunna nyttja våra publika datorer.

Inom kort kommer man att installera en matta som ledstråk för synskadade och blinda, en hörslinga vid kunddisken och tidskriftsavdelningen och så kommer man att köpa in en punktskrivare, ett skärmläsningssystem och en punktblåsa.

Eftersom det finns många olika nationaliteter representerade i Piteå kommer stadsbiblioteket även att kunna erbjuda sina besökare en tidningsdator som gör det möjligt att läsa tidningar från hela världen.

Men det är inte bara lokalerna man förbättrar.

– Nej, säger Helén och ler. Vi höjer även kunskapsnivån och medvetandegraden hos per-

sonalen och våra besökare, genom utbildningar och föreläsningsskvällar med olika inslag. Och utställningar med stor variation och iderikedom kommer att ställas ut under året.

Man planerar även att utöka verksamheten med en resurs för den som vill få hjälp att lära sig svenska.

– Nya pitebor från andra länder ska kunna komma till oss och få hjälp av en medläsare. Tanken är att de läser lokaltidningen tillsammans och sedan samtalar utifrån den.

I projektet ingår även planer på lätta kurser för kunder som vill lära sig grunderna i att använda ny teknik, data, mobil och internet.

– Vi vill att alla människor ska kunna delta i samhället oavsett bakgrund, säger Helén.

Klokt. Och som nyinflyttad har du säkert också tips, erfarenheter och tankar som kan bidra till att göra biblioteket till en bra mötesplats för alla. Välkommen in.

Vägbeskrivning: Från Sundsgatan följer du Olof Palmes gata förbi stadshotellet och korsar Nygatan. Sedan skymtar stadsbiblioteket längre fram på höger sida. Ingång från Nolia City Konferens. Du hittar oss även på webben: www.pitea.se/bibliotek



Pitebornas tips till dig som är nyinflyttad:



– Ta dig ut i skärgården. Om man inte har egen båt kan man med fördel åka med någon av turbotarna.

Helén Esberg



– Piteå Turistbyrå är en tillgång för alla som bor här. De har koll på allt som händer oavsett om det handlar om affärer, evenemang eller besöksmål.

Karin Lagesen



– Gå på Krokodil. Lördagar klockan två är helt underbara. Alltid gott fika och bra arrangemang på scenen.

Inga Johansson



– Färöbanan är fantastisk. Lugnt, skönt och tillgängligt för alla. Här kan du promenera, åka skridskor, skidor, spark eller skoter. Eller bara sitta i solen och njuta.

Ulla Bergh Eriksson

Påverka din kommun

För att hålla liv i den demokratiska processen behövs det samhällsmedborgare som håller frågor vid liv och ställer nya när det känns angeläget. Ibland kan det vara svårt att veta vilka möjligheter som finns. Här i Piteå kan du nyttja Synpunkten, lämna in medborgarförslag eller varför inte gå med i Piteå-Panelen.

"Det är framtiden jag är intresserad av, eftersom jag skall tillbringa resten av mitt liv där."

Charles F



Synpunkten är en möjlighet för piteborna att tycka till om kommunens verksamheter. Ris och ros, önskemål eller tips...

– Medborgarnas synpunkter är ett viktigt underlag i vårt ständiga förbättringsarbete, säger Mona Lundström, kanslichef på Piteå kommun.

Det kan vara synpunkter om förskola/skola, räddningstjänst, socialtjänst, vägar, vatten och avlopp – ja, allt som ingår i kommunens verksamhet. Dock inte felanmälningar, för det finns det en separat väg, förklarar Mona. Inom fem arbetsdagar får den som lämnar in en synpunkt bekräftelse att kommunen tagit emot synpunkten, och i nästa steg får man också veta vad som händer i ärendet.

Vissa förvaltningar får in fler synpunkter än andra, stämmer det?

– Ja, vissa frågor påverkar och engagerar flera. Snöår det i Piteå, snöår det på alla. Och är vägarna dåliga är det lika illa för många, säger Mona

Även om tjänstemännen inte kan påverka i sakfrågor kan många synpunkter inom samma område ändå fungera som ett verktyg för politiker, en indikation, för hur de kan prioritera.

Synpunktsblanketten hittar du på kommunens hemsida, www.pitea.se/synpunkten. Det går också bra att lämna in synpunkter över telefon eller vid ett besök.

Medborgarförslag

Att lämna in medborgarförslag till kommunfullmäktige i Piteå är en möjlighet som har funnits sedan 2005.

Vad kan ett medborgarförslag handla om?

Ett medborgarförslag kan handla om allt som rör kommunal verksamhet och som kommunen är ansvarig för. Det kan gälla allt från samhällsplanering, trafikfrågor till det som rör till exempel förskola och skola.

Medborgarförslaget får däremot inte vara rasistiskt, odemokratiskt eller strida mot lag eller annan författning. Det får inte heller handla om personären eller myndighetsutövning mot enskild, som exempelvis beviljande av bygglov eller socialbidrag.

Vem kan lämna ett medborgarförslag?

Alla som är folkbokförda i Piteå kommun har rätt att lämna in förslag. Även barn och ungdomar har den här möjligheten, liksom utländska medborgare som ännu inte fått kommunal rösträtt. Föreningar, sammanslutningar, råd och olika slags organisationer kan däremot inte lämna medborgarförslag.

Ett medborgarförslag ska:

- vara skriftligt
- vara försett med namn, adress och telefonnummer till den/dem som lämnat förslaget. Det ska undertecknas av en eller flera kommuninvånare
- vara märkt "Medborgarförslag"
- innehålla ett konkret förslag som kommunfullmäktige ska ta ställning till



Hemma vid köksbordet formas många kloka tankar och förslag. Och nu vill politikerna i Piteå få möjlighet att ta del av dessa idéer.

För att få bättre underlag inför planering och beslut startade Piteå kommun 2009 en medborgarpanel. En panel som består av en skara pitebor som får möjlighet att tycka till i olika frågor innan beslut fattas eller innan förslag utformas.

Vill du vara med och påverka Piteå kommun?

Du åtar dig inget annat än att bidra med dina åsikter i de frågor du själv vill besvara. Det är kommunstyrelsen som beslutar vilka frågor som ska tas upp i medborgarpanelen.

Vissa gånger kan det vara korta enkla frågor som du besvarar snabbt och enkelt via e-post eller via vanlig post. Andra gånger kan det vara frågor som innebär att panelen bjuds in till ett möte för att delta i samtal och tankesmedja.

Gå in på www.pitea.se/piteapanelen och anmäl dig, eller kontakta Anna-Lena Pogulis, kommunstrateg, på telefon 0911-69 62 57.

Att ta tillvara på ungas engagemang och nyfikenhet är också angeläget i Piteå. Därför finns det projekt där barn och unga medverkar: Unga tycker, Unga frågor och Unga granskar.

Mars 2009 var det premiär för "Unga frågor" och då deltog engagerade elever från både grundskola och gymnasiet vid ett fullmäktigemöte och ställde frågor till lokala politiker.

Femteklassarna från Sjulnäs var väl förberedda när de kom till Stadshuset för att, under en timme, bolla frågor och idéer med politiker.

– Det är oerhört nyttigt, både för ungdomarna och för oss politiker, att vi möts så här och att eleverna får ställa sina frågor direkt till oss, säger Maj-Britt Lindström, (s).

Skolmat, bussar och trådlöst internet

Många av frågeställningarna handlade om varför man ändrat skolmatsedeln, var skattepengarna kommer ifrån och hur politikerna tänker och resonerar när det gäller busspengar till skolor som ligger i kommunens ytterområden.

Natur- och teknikprogrammets elevråd, som valde att ställa sina frågor från talarstolen i sessionssalen, undrade också om skolmaten, buss-tiderna och hur man kan locka fler elever att sö-

ka till natur- och teknikprogrammet i Piteå. De passade också på att framföra önskemål om ett trådlöst internet på Strömbackaskolan.

Intressant. Dialog mellan politiker och ungdomar var ett uppskattat initiativ som vi vill se mer av i Piteå.

VÄLKOMMEN TILL TÄTORTSTRAFIKEN I PITEÅ

CITYBUSS
PITEÅ

Tidtabell och linjesträckning hittar du på

www.citybuss.se



Piteå Kommun

Teknik & Gatukontoret

Telefon 0911-69 62 00

www.pitea.se

Vi erbjuder dig:

Babysim

Vattengympa

Gym

Motionssim

Allmäntbad

Dambad

Barnbad 0-6 år

Försimskola

Simskola

Chiball

Yoga

Barnkalas

Vedeldad bastu

För mer info kontakta respektive simhall:

0911-696390 Öjeby Simhall

0911-696426 Munksunds simhall

0911-697415 Hortlax Simhall

www.pitea.se/bad

piteasimhallar@kf.pitea.se



Piteå Kommun

Kultur Fritid

En kommun som tänker långsiktigt

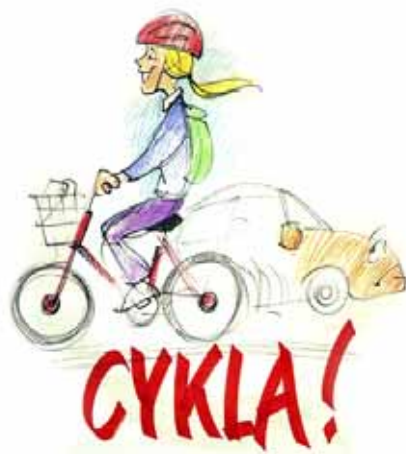
Du har kommit till en kommun som arbetar för en ekonomisk, ekologisk och hållbar utveckling. Förhoppningsvis kommer du att märka av det.

Åk buss gratis

Visst kan det kännas bekvämt att sätta sig i bilen för att ta sig dit man ska. Men använd dig av bussbiljetten som finns med i ditt inflyttningspaket. Du kommer att upptäcka att det är både enkelt och bekvämt. Kommunen vill stimulera till att vi ska använda kollektivtrafiken mer än vad vi gör idag då de allra största koldioxidutsläppen kommer från vårt bilåkande. Därför så har man gjort Citylinjen, som går runt Stadskärnan och till Backens handelsområde, gratis för alla.

8 mil cykelväg

I Piteå finns åtta cykelvägar som slingrar sig genom natursköna trakter, vid och över vatten, längs skogsvägar, förbi hästhagar och platser som visar på kommunens historia. I boken "På egna ben" som du kan hämta i receptionen på Stadshuset, finns alla leder beskrivna. Där finns vackra bilder som inspirerar och recept på vad



du kan stoppa i matsäcken. Dessutom får du en cykelkarta, lätt att stoppa i fickan eller cykelkor-

Rättvisemärkta fotbollor och kaffe

Piteå vill bli diplomerad som en Fairtrade City, en utmärkelse som ges till kommuner som engagerar sig för etisk konsumtion. Det innebär bland annat att kunna handla fler och äta mer



rättvisemärkta produkter. Och att det på fler arbetsplatser kommer att drickas rättvisemärkt kaffe.

I juni spelas Pite Summer Games, en av Sveriges största fotbollsturneringar för ungdomar. En turnering som lockar ungdomar från alla kontinenter till denna exotiska del av världen där man spelar fotboll i dagsljus vid midnatt. Även här tänker man rättvisemärkt med både

kaffe och fotbollor. De 250 fotbollarna som slits ut under de tre dagar turneringen pågår är alla rättvisemärkta.

– Det känns alldeles självklart idag, säger Kjell-Anders Johansson, ansvarig för turneringen, som påpekar att det är deras sätt att ta ställning mot barnarbete.

Vindkraftscentrum i Barentsregionen

Om planerna på 1.101 vindkraftsverk i Markbygden blir verklighet kommer det att bidra till att göra Piteå till ett vindkraftscentrum i Barentsregionen.

De första snurrorna finns på plats och ute på Bondön finns 14 vindkraftsverk sedan sommaren 2008. Länsstyrelsen har sagt ja till den stora satsningen i Markbygden och det finns en tro på att vi kommer att kunna producera en tredjedel av den förnyelsebara energin från vindkraft som ska produceras 2020.

– Alla är så positiva till arbetet med uthållig kommun, säger Åsa Wikman, koordinator för Uthållig kommun som tror att arbetet, som sker på bred front, bidrar till att Piteå även i framtiden kommer att vara en god kommun att växa upp i och leva i.



Parkeringsanläggning eller P-hus som är skyltade att P-skiva gäller

I Piteå parkerar Du gratis i 3 timmar med P-skiva.

P-skiva finns på parkeringsanläggningar, hos Polisen, Turistbyrån och kommunen.

Motorvärmare finns i P-hus S:aHamn.

Samåknings-P med motorvärmare finns vid Max-grillen och på Kvarnullen.

Husvagnar, bussar och lastbilar parkeras mitt emot Räddningstjänsten.



Piteå Kommun

Teknik & Gatukontoret
Telefon 0911-69 62 00
www.pitea.se/kommun

Välj bussen. Egen tid på köpet.



Ombord på Länstrafikens bussar får du tid över till annat. På bussen åker du bekvämt och kommer fram utvilad – oavsett vart du är på väg. Du kan läsa, sova eller jobba medan vi kör dig säkert fram och tillbaka.

Välj bussen. Så får du egen tid på köpet.



www.ltnbd.se
Tel. 0771-100 110



Kristdemokraterna

Vi står för en politik med hjärta och förnuft

Kristdemokraterna i Piteå

Telefon nr. 0911-182 70

www.kristdemokraterna.se

Välkommen till oss!
som nyinflyttad får du vid ett köptillfälle med denna kupong en storköpsrabatt på

10%

max 1 kupong/köptillfälle, gäller maj 2009-maj 2010
Ej tobak, tidningar, lotter, spel & post. Kan ej kombineras med andra erbj.

ICA Supermarket

Öppet

Måndag-Fredag
9-22

Lördag-Söndag
10-22

Piteå Centrum

Kolmilavägen 17, Tfn 0911-22 11 80

Nu har du nära till Norrlands Riviera



Foto: Pite Havsbad

Oavsett om du är partyingla eller sportintresserad, ensam eller i grupp kan du behöva avkoppling, spänning eller njutning ibland. Och då kan Pite Havsbad vara platsen för dig.

Här finns nämligen något för alla åldrar – året runt. Bäst av allt, du behöver inte vara turist för att inse att Piteå har en skattkista fylld med äventyr, upptåg, bus, mys och upplevelser.

Hit kan du komma när du vill förgylla vardagen med lata dagar på stranden, massage i stearinljusets sken eller varför inte en händelse-

rik dag på Skeppet. Sommartid finns även aktiviteter som tivoli, dinosaurieland, golf, go-kart, beachvolleyball eller streetbasket. Vintertid finns möjlighet att åka ut med isbrytaren Arctic Explorer, testa isgokart, hundspann eller köra snöskoter.

Sedan finns ju äventyrsbadet, spa, kupolbio-

grafan och relaxen med badtunnor som kan nyttjas året runt. Och när du känner för showkvällar med stjärnglans – kolla in evenemangskalendern. Här finns underhållning för både stora och små.

www.pitehavsbad.se

Badhusparken och loppis är poppis

Mitt i centrala stan, alldeles intill kanalen, finns Badhusparken som normalt brukar vara sommarens mötesplats för tusentals pitebor och besökare.

Sommartid brukar det hända något nästan varje dag i Badhusparken, auktioner, utställningar, barnaktiviteter, allsångskvällar, nostalgikvällar, gympapass och loppis. Ja, den här parken är platsen som båtarna gärna glider förbi och dit piteborna gärna tar med sina gäster.

– Det här är folkligt, något för alla. Parken är som en lunga för Piteå, säger Leif Lidman, Folkets hus.

Sommaren 2009 blir inte någon vanlig sommar för Badhusparkens besökare. Restaurangen ska renoveras och man passar också på att fräscha upp både grönytor och gångvägar. Men de populära lördagsloppisarna, som arrangeras av Folkets hus, kommer självklart att fortsätta. Man byter bara plats.

– I sommar håller vi till på Noliaområdet, på grönytorna intill parkeringen, säger Leif Lid-

man. Men när Badhusparken är redo igen blir det späckat och varierat program som vanligt.

Så om du är uppe med tuppen en tidig lördagsmorgon eller vaknar efter en skön sovmorgon. Gå ut och ta del av loppisyrans. Gammalt och nytt.

– Loppis är oerhört socialt, en bra och naturlig mötesplats, säger Leif. Här finns det plats för alla.

Redan klockan fem brukar de första entusiasterna anlända. Det gäller ju att få de bästa platserna. Här finns unga och gamla försäljare som packar upp och arrangerar. Och innan dagen är över har nog ett par tusen människor besökt området.

Loppis är för övrigt också ett bra sätt för många att bli av med sådant som bara står och skräpar på hyllor, hemma eller på stugan. Ett par hundralappar för en loppisplats och kanske ett par tusenlappar i förtjänst om dagen är lyckad.

Det är inte alla besökare som handlar. Många nöjer sig med att träffa folk, ta en fika eller bara strosa omkring i myllret.



Välkommen till Folktandvården

Hortlax
Dammbrovägen 1
944 32 Hortlax
tfn: 0911-757 85

Öjebyn
Hällanvägen 11
943 32 Öjebyn
tfn: 0911-769 90

Norrjärden
Vårdgränd 1
945 32 Norrjärden
tfn: 0911-23 21 40

Piteå
Piteå Älvdals Sjukhus
Lasarettsvägen
941 28 Piteå
tfn: 0911-104 08

Abonnera på Frisk tandvård från 35 kr/mån. För mer information kontakta din nya klinik eller gå in på www.nll.se/folktandvarden


FOLKTANDVÅRDEN



Njut av skärgården året runt

Upplev Piteås skärgård i segelbåt, kajak, motorbåt, på långfärdsskridskor, skidor eller med hjälp av snöskoter. Eller varför inte hyra en stuga och övernatta på Baggen eller Vargön?

Piteå skärgård som består av en mängd öar erbjuder på en specifik flora, genuina kulturmiljöer, bra badmöjligheter och många fornlämningar. Skärgården upphör aldrig att överraska när den spelar upp sitt breda register av väder och årstidsskiftningar. Kontrasterna är motsatser och variationer. En plats för härliga upplevelser året om.

Sedan ett par år tillbaka är det möjligt för allmänheten att hyra genuina fiskestugor ute på öarna Baggen och Vargön.

Havsutsikt och bastubad får den som hyr sin skärgårdstuga på Baggen. Här finns fyra självhushållsstugor utrustade med gasolplattor, enkla köksutrustning samt vedeldad kamin. Nere vid stranden finns en vedeldad bastu och brygga för svalkande bad.

Väljer man att hyra stuga på Vargön får man en genuin havsutsikt i naturreservatet. Ute på Koskäret finns två självhushållsstugor utrustade med gasolplattor, gasolkylskåp, enkla köksutrustning samt vedeldad kamin. Och en lång-

grundstrand för lata dagar och svalkande bad.

Piteås skärgård erbjuder som du förstår en intressant historia som berättats i flera sekel, och som förhoppningsvis kan berättas i många hundra år framåt. Och man behöver inte ha egen båt för att ta sig ut och uppleva skärgården. Under sommaren finns nämligen flera tillfällen att åka ut på heldagsturer, kvällsturer, sightseeing eller kanske en kortare älvstur med turbåten M/S Favourite.

För utförligare information om skärgårdsturer, bokning av boka stuga och transfer ut till någon av öarna, kontakta Piteå Turistbyrå på tel 0911-933 90.

Pitebornas tips till dig som är nyinflyttad:



– Ta dig ut, bekanta dig med stadsdelarna, följ kulturskyltarna och upplev strandpromenaden. Det underlättar mycket om man som nyinflyttad försöker få ett geografiskt begrepp.

Jonas Lundmark



– Ta del av musiklivet, jazzkonserterna och jazzföreningen. Besök Studio Acusticum, ett av Sveriges förnämsta konserthus och Krokodil så klart.

Jan Aldrin



– Strömlida, även om det inte finns något hus där. Och Räkstigen, på sommaren. Men mitt favoritmultronställe är Underground yoga. Där hämtar jag kraft och energi som tusan. Helt underbart!

Greta Viklund



– Studio Acusticum, denna högteknologiska musikmiljö kombinerad med vår fantastiska skärgård är svärlagen. För här kunna höra måste man uppleva tystnaden, det gäller både för musiken och i naturen.

Roger Norén



Skeppet

– 2950 kvadratmeter underhållning

Aktivitetshuset Skeppet är drömstället för alla som längtar efter något skoj. Hit kommer man för företagseven, kompiskul eller familjeskoj.

Skeppet är en del av Pite Havsbad och som sedan starten 2008 lockat tusentals besökare i alla åldrar. Hit kommer de små som får uppleva lekvärlden från ett barnvagnsperspektiv, mor- och farföräldrar som får leklystna ögon och så tonåringar som gärna skulle vilja ha stället för sig själv – minst en dag men helst en vecka.

En fantastisk miljö för både stora och små alltså. Här finns vattendraken i Nimbys värld, ett stort lekland fyllt av tunnlar, rutschkanor, bollhav och kluriga klätterställningar, som de mindre barnen har svårt att slita sig ifrån, en kupolbiograf som ger filmer ytterligare dimensioner, en internethörna, fik, olika kalasrum som undervattensrum, sjöövarrum och karaoke- rum. Dessutom finns ett vardagsrum med en fantastisk havsutsikt och laddat med tidningar av olika slag.

När jag besöker Skeppet är det skollov och mycket folk, från kommunen, grannkommunerna och många andra delar av Sverige.

– Förr åkte vi till Luleå men hit är det ju mycket närmare och lika trevligt, säger Daniel från Byske som är här tillsammans med sambo och barnen Emil och Ellen.

– Det ryms flera hundra personer i byggnaden samtidigt, säger Aina Sundbaum som är platsansvarig. Även om det är massor med folk, som den här dagen, så känns det inte trångt. De som vill kan bowla, äventyrs-golfa, spela airhockey, foosball, biljard eller dart utan att behöva vänta allt för länge.

På vägen ut stannar jag och tittar på väggen med alla gästboksappar. "Man blir som barn på nytt", "jag tyckte det var kul och det tyckte min familj med", "åhhh, jag älskar detta men det suger att det kostar". Jag bestämmer jag mig helt klart för att komma tillbaka, och då tillsammans med mitt treåriga barnbarn.

Mer info på www.aventyrsskeppet.se

PITEBYGDENS MUSIKFÖRBUND

Välkommen på konsert!

PMF arrangerar regelbundet klassiska och folk/världsmusikkonserter av yppersta klass. Gå in på vår hemsida www.pitemusik.se för att få veta mer!



www.pitemusik.se

BIBLIOTEKEN I PITEÅ

www.pitea.se/bibliotek



Piteå Kommun Tel 0911-69 68 00

stadsbiblioteket@kf.pitea.se



heilkopter.nu

En PiteBo som skiljer på vinst och intresse

Som kommunalt bolag har vi lite annat fokus än enbart vinstintresse. Vårt uppdrag är i första hand att trygga tillgången på bra, prisvärda och varierade bostäder där människor kan trivas och utvecklas. Det kan till exempel vara att anpassa för äldre eller förenkla för studenter. Eller att rusta upp utomhusmiljöer till tryggare omgivning för barnfamiljer. Och enligt en undersökning som visar att 97% av våra hyresgäster är nöjda med oss, känns det som att vi är på rätt väg.

PiteBo

För ett bättre boende.

Tel. 0911-22 66 00 | www.pitebo.se | info@pitebo.se

PiteBo är Piteås största bostadsföretag med 6000 hyresgäster från Rosvik i norr, till Hortlax i söder. Regelbundna undersökningar visar att de flesta är nöjda med oss som hyresvärd. Vi tror att det beror på att vi förstått att ett bra boende innebär olika saker för olika människor. Vårt mål är att alla – från pensionärer till studenter och barnfamiljer – ska hitta det de söker hos oss. Ett bättre boende.

Välkommen till Piteå Företagarcentrum

Etablerad företagare? Blivande företagare? Eller kanske sugen på att ta över ett befintligt företag?

Oavsett vilken typ av företagsfunderingar du bär på så är Piteå Företagarcentrum en tillgång för dig.

– Vi erbjuder professionell rådgivning, information och kompetensutveckling på olika nivåer, säger Karin Lagesen. Vill ett företag etablera sig i Piteå kan vi bistå med stöd att kolla av hur marknaden för deras produkt ser ut, hjälpa till med att försöka hitta lämpliga lokaler och även introducera företagare i de befintliga nätverk som finns.

Utbildar och underlättar för företag

Företagarcentrum anordnar utbildningar, arrangerar seminarier med olika teman och jobbar även med olika mentorprogram. Entreprenörutbildning på kvällstid är till för dig som har en affärsidé eller vill veta mer om hur det är att starta och driva eget företag.

– Vårt mål är att hela tiden utgöra en resurs för Piteås befintliga företag, samt underlätta för



utsättningarna för nyföretagande och nyetableringar, säger Karin.

Piteå Företagarcentrum, som är ett samarbetsprojekt mellan Piteå kommun och Regionala fonden mål 2, håller till ute på Furunäset i ljusa härliga lokaler.

Har du frågor kring företagande, kontakta Karin Lagesen eller Ulf Fjällström, 0911-69 60 00.

Du hittar dem även på webben: www.ftc.nu

I Piteå formas framtiden inom energi – en lokal utveckling med global påverkan

Intresset för energi- och miljöfrågor i omvärlden är idag större än någonsin, och här i norr finns skogen men också kunskapen kring hur biomassan, spillet från skogen och träet som blir över vid papperstillverkningen, kan förädlas till ny energi.

I Piteå finns en smutt unikt sammansatt kompetens. Intill Smurfit Kappa Kraftliners fabrik ligger Energitekniskt Centrum, ETC. Här arbetar man med forskning för att utvinna bränsle från biprodukterna från papperstillverkningen på fabriken. Idag är de världsledande när det gäller forskning kring förgasning. Dessutom finns Chemrec, företaget som utvecklat tekniken för att tillvarata biomassan, i samma område. Närheten till varandra är alltså en del av svaret på den framgångsrika utvecklingen. Piteå kommun satsar stort på området och utvecklingsmiljön Solander Science Park. I vår stad byggs nu ett bioraffinaderi i världsklass.

En annan ny och betydande energikälla i Piteå är vindkraften. I mätningar har det visat sig att Markbygden/Dragaliden har sällsynt bra vindförhållanden. Så bra att det finns intressenter som vill bygga Europas största vindkraftpark där – med 1 101 vindkraftssnurror. Vindkraftverken spelar naturligtvis en stor roll i ett miljöperspektiv men satsningen kommer också att ha stor betydelse för antalet varaktiga arbetstillfällen.

Sedan tidigare finns två vindkraftverk på Haraholmen. De som togs i drift redan 1999. Under hösten 2008 etablerades 14 vindkraftverk på Bondön och det finns beviljade bygglov för ytterligare 12 på Dragaliden.

Piteås bidrar följaktligen till en hållbar utveckling av världens energiresurser. Och som ni kan läsa i en annan artikel i tidningen är Piteå en av drygt 60 andra kommuner i landet som är utsedda av energimyndigheten att arbeta under uppdraget "Uthållig kommun".



Student och företagare?

Idéhuset hjälper dig att göra det möjligt

Pluggar du i Piteå och funderar på att starta eget – då är Idéhuset stället för dig.

– Vi lyssnar och hjälper studenter, förmedlar rätt kontakter och ger inspiration, säger projektledaren Greta Viklund.

Idéhuset är ett forum för studenter med tankar och funderingar kring företagande. Här kan man boka tid för att få hjälp med att utveckla sin affärsidé.

– Vi hjälper till med att strukturera upp idéen, hitta vägar framåt, söka finansierare och få inspiration för att bli en framgångsrik entreprenör.

Coachar och inspirerar

Ett av Idéhusets viktigaste verktyg för att stimulera studenter till företagande är arbetet med coaching. Coaching innebär att man som coach försöker inspirera personen till att hitta lösningar på de problem man ställs inför som blivande egenföretagare.

Coachrollen är inte rådgivande, utan snarare stödande, entusiasmerande med syftet att låta



studenten hitta sina egna lösningar.

– Alla är olika och har olika modeller för att hitta sin väg till ett eget företag. Vår uppgift som coach är att genom att ställa rätta frågor förvissa studenten om att han eller hon tänkt på olika aspekter och hjälpa till att ta rätt steg framåt, säger Greta.

Idéhuset i Piteå hittar du på Acusticum 4, våning 1, i direkt anslutning till Institutionen för Musik & Medier. Webbadressen är www.idehuset.lu

Maila gärna till greta@idehuset.lu och boka in ett möte!



Näringsrika frukostmöten i Vardagsrummet

Näringsidkare i någon form? Då kan du redan nu boka in fredagar kl 07.30.

Piteå kommuns tillväxtenhet bjuder nämligen in till frukostmöten med fokus på näringslivsfrågor, intressanta föreläsare och diskussioner.

Sedan ett par år tillbaka har Vardagsrummet i Piteå utvecklats till en naturlig mötesplats för näringslivet. Här, på andra våningen i gamla bryggeriet, möts det offentliga och det privata i moderna och härliga lokaler. Det är högt i tak och man dryftar både stort och smått.

– Vardagsrummet är en trevlig och bra mötesplats där man kan utbyta erfarenheter och knyta kontakter, säger Jörgen Hult, näringslivsutvecklare på Piteå kommun.

Näringslivsklimatet i Piteå har förbättrats under de senaste åren och här har Vardagsrummet spelat en stor roll.

– Det betyder mycket att det finns en trivsam, modern och tillgänglig mötesplats som kan nyttjas av flera, säger Jörgen.

Ja, det pågår praktiskt taget intressanta möten i den här lokalen varje dag. Förutom Vardagsrummets grundare: Svensk handel, Företagarna Piteå, Handelskammaren och LRF Piteå, nyttjar kommunen och Vardagsrummets egna medlemmar lokalerna för olika former av affärsmöten eller andra aktiviteter.

Ta chansen du också, besök våra näringsrika frukostmöten och gå med i föreningen Vardagsrummet – en lokal träffpunkt som bubblar och sjuder av affärsidéer och entreprenörsanda, allt förpackat i en avslappnad och kreativ miljö.

– Vi tar gärna emot idéer på ämnen som känns angelägna, tips på gäster eller föreläsare som vi kan bjuda in, säger Jörgen.

Välkommen – vi ses i Vardagsrummet!

Vill du veta mer om frukostmötena och vad som händer i Vardagsrummet? Gå in på www.pitea.se/frukostmoten eller kontakta kommunens tillväxtenhet på telefon 0911-69 71 90.

Piteå Lottakår

Lottakåren är en obunden frivillig försvarsorganisation som rekryterar och utbildar kvinnor för uppgifter inom Sveriges civila beredskap och militära försvar. Vi är hemvärnslottor inom stabs, sambands, och kocktjänst. Vi bistår med stöd i kris i samhället t ex vid skogsbrand. Alla våra utbildningar är gratis (ingår resa, logi och kost. Endast medlemsavgift/år).

Ta chansen att bli Lotta. Du knyter nya kontakter, personlig utveckling. Du väljer själv hur aktiv du vill vara. Välkommen till en meningsfull fritid.

Kontaktperson: Marianne Granberg, 0911-20 03 41

Läs gärna om vår verksamhet på vår hemsida www.svenskalottakaren.se



Det är hit man kommer när man kommer hem...

Vill Du ha ett BRA JOBB?

- Då är du välkommen till Piteå kommun!

Det är omväxlande att arbeta i Piteå kommun. Vi har fler än 200 yrken och inom varje yrke är variationen stor. Här ser vi både helhet och delar, tror på våra anställda och har en mycket kompetent personal. Du känner att arbetet är meningsfullt och utvecklande eftersom det jobb Du gör är viktigt för alla som bor och arbetar i Piteå kommun.



Piteå Kommun

Hör av dig till Personalenheten, Piteå kommun, 0911-69 60 00, för mer information om vilka arbeten vi har lediga.



VÄLKOMMEN TILL DIN VÅRD CENTRAL

Hortlax

Dambrovägen 1
944 32 Hortlax
Tfn: 0911-757 50

Furunäsets

Modigs Gränd
941 52 Piteå
Tfn: 0911-733 38

Norrfjärden

Vårdgränd 1
945 32 Norrfjärden
Tfn: 0911-23 24 31

Piteå

Prästgårdsgatan 25
941 32 Piteå
Tfn: 0911-732 53

Öjebyn

Hällanvägen 11
943 35 Öjebyn
Tfn: 0911-769 00

JOURCENTRALEN

Om du blir sjuk på kvällen,
natten eller under helgen
Ring 0911 - 753 10



NORRBOTTENS LÄNS LANDSTING



Krokodil

– ett kulturcafé för alla smaker

På Storgatan 39 bor Piteås egen Krokodil. Ett kafé som går hem hos de flesta – hembakt fikabröd blandat med musik, klubbkvällar och intressanta föreläsningar.

När man öppnar dörren möts man av en underbar doft. Josef, sonen i familjen, bakar chokladkakor och gott bröd i köket. Och Ullas ögonsten, rättviseshopen, är fylld av godsaker för alla sinnen. Leksaker, smycken, kläder, te, spel, choklad, nötter och honung i en härlig blandning.

– Det händer så otroligt mycket inom det här området, säger Ulla.

Det är Ulla Bergh Eriksson som driver kaféet tillsammans med sin man Ronny "pessimistkonsulten" Eriksson. Deras dröm att berika Piteås kulturliv blev sann för åtta år sedan och med tiden har deras lilla krokodilunge utvecklats till en stor och skön krokodilfamilj. Huset är från 1700-talet, fiket är nyrenoverat och inredningen andas 50- till 70-tal.

Något för alla

Målsättningen har hela tiden varit att Krokodil ska vara en trivsam mötesplats och det konceptet håller. Ulla blir glad när hon ser hur folk blandas, olika åldrar, olika intressen och olika smaker.

– Vi ska ha något för alla. Och Josef och David, som också jobbar i köket, är riktigt duktiga. De bakar allt från morotskakor till spännande veganfika. Men semlorna de ska vara bakade av mig, än så länge, säger Ulla med ett härligt skratt.

– Chokladmuffinsen är min specialitet, tilläger Josef lugnt.

Smider framtidsplaner

De jobbar bra tillsammans, familjen Bergh Eriksson. Ronny är vaktmästare, sköter ljudteknik och sänt medan Ulla köper in varor, bakar och bokar in artister. Och Josef han smider

framtidsplaner samtidigt som han bakar, säljer och sköter deras webbplats.

– Jag ska ta tag i mitt liv till hösten. Sluta baka och börja plugga, säger han. Ljuddesign eller nå't med media.

Men webben har han lovat att fortsätta sköta, och leverera de fyndiga humörsbaserade nyhetsbrev. Jo, det är en fröjd när Josefs rader dimper ner i mejlboxen.

Härliga lördagar

Som sagt, förutom att det händer spännande saker i köket händer det också en hel del saker på scenen. Lördagseftermiddagar klockan två är stående, då uppträder lokala förmågor eller rikskändisar och det är ofta trångt, varmt och en härlig stämning. Men även vardagarna bjuder på trevliga inslag.

– Det är väl lite det som är grejen. Att man ska kunna komma hit i all enkelhet och känna att man får uppleva något. Eller bara känna lugnet. Många brukar tycka att det känns som att komma hem när de kliver in här, säger Ulla.

Klubbkvällar med livemusik

– Klubbkvällarna som vi kör en gång i månaden är otroligt uppskattade. Då kör vi olika teman, det kan vara country, fransk afton eller nå't annat spännande. När Cookies and Beans var här hade vi fullsatt två kvällar. Man köper förköp, äter och dricker gott under ordnade former. Jättetrevliga kvällar, säger Ulla.

Ta dig tid, dag eller kväll, för ett besök på Krokodil. Här finns mycket som berikar. Rikskändisar, lokala talanger, konst och intressanta föreläsare.

Krokodil förresten, varför heter det så?

– Det var Josef som tyckte att det var ett snyggt namn, säger Ulla.

Så enkelt var det. En god idé i en glad familj. Inte mycket som kännetecknar en pessimistkonsult eller farliga krokodiler här inte...

www.krokodil.nu

Kampsport, dans eller sång...

Piteås föreningsliv sjuder av liv och rörelse. Inomhus eller utomhus, idrott eller kanske någonting helt annat. Det finns 300 föreningar och nio sport-hallar. Bollen är din.

– Vi har drygt 300 föreningar som riktar sig till många olika intressen och åldersgrupper, säger Riita Hovinen på kultur och fritid.

Ja, nästan oavsett intresse fungerar kommunens föreningsregister som ett riktigt smörgåsbord. Och för den som inte har något specifikt intresse finns det alla möjligheter att hitta det här.

En spontan sökning på kommunens föreningsregister och du kan hitta fiskeföreningar, brideklubb, frimärksklubb, hundsport, jakt i olika former, en mängd olika sporter, handikappföreningar, nykterhetsföreningar, pensionsföreningar, scouter, studieförbund och många andra spännande saker...

Sugen på kampsport? Då blir Budohuset på Solandergatan 11 bra. En välbesökt träningslokal för barn, ungdomar och vuxna. Här kan du träna självförsvar, kondition, balans och uthållighet. Stilarna som utövas är Aikido, Judo, Ju-jutsu och Tsu Shin Gen.

Mer information om Budohusets aktiviteter hittar du på www.budohuset.net.

Passionerad tango har du möjlighet att utöva varje söndag på Långskataskolan. Här samlas en grupp entusiastiska dansare till tangons argentinska rytmer. Föreningen arrangerar kurser och kulturkvällar, sprider kunskap om tangon men den främsta drivkraften är ändå att regelbundet få dansa! Känner du att du rycks med? Besök tangoföreningens hemsida: tangoportalen.com/pitea.

Pitesinglarna är en förening som också inbjuder till nya bekanskap. Föreningen startades av fyra väninnor som tyckte att det var ett torftigt utbud för dem i Piteå. Andemeningen var att bygga upp en kamratförening som skapar kontakt mellan människor och nu träffas man, både män och kvinnor, en kväll i veckan för att fika och ha det trevligt.

– Vi träffas, surrar och lär känna varandra, och så planerar vi olika aktiviteter som vi kan göra tillsammans, säger Inger Hedman, föreningens ordförande.

Körsångare, erfarna och potentiella. I pitebygd finns en mängd körer, för proffs och amatörer, profana och kyrkliga. Det finns blandade körer och enkönade körer. En gemensam nämnare för alla här är att de upptäckt att körsång är ett energigivande livselixir, en möjlighet att träffa människor, knyta nya kontakter och ha kul. Är du intresserad? Fråga grannar, arbetskamrater eller folk du möter så kan de säkert guida dig till en kör som passar just dig.



...och andra roligheter

Inomhusaktiviteter:

Åka skridskor – det kan man göra under tak i Nolia ishall när det är allmänhetens åkning från den 15 september till den sista mars.

Bowla – på Norrmalmia finns en bowlinghall med åtta banor. De har även en 'Gotlandsränna' som underlättar för den som behöver hjälp att rulla iväg klotet.

Simma kan du göra på någon av simhallarna i Öjebyn, Hortlax eller Munksund.

Heta bastubad. Det finns en ny vedeldad bastu på baksidan av Munksunds simhall. Bastun är 36 kvadratmeter och består av en bastudel och ett härligt relaxrum. Den är öppen för allmänheten två dagar i veckan. Övrig tid är det möjligt för mindre grupper att hyra bastun. Här kan man beställa SPA-kvällar med bland annat fotbad, ansiktsmasker, bastuskrubben och middag. Hett och härligt.

Utomhusaktiviteter:

Ett dopp i poolen – då är Norrstrandspoolen en given plats sommartid.

Bada i havet – Piteå är omgivet av många havsbad. Det mest kända är Pite Havsbad men det

finns många andra härliga badplatser. Bunäsand är ett litet och barnvänligt havsbad i Jävre, med omklädningsrum och fin strand. Gläntan är pitebornas eget "smultronställe" – härlig strand med finkornig sand och långgrunt bad.

Spela boule – ja, då blir det kanske ett besök på boulebanan som ligger på Norrstrand.

Frisbee-golf – Norrstrand igen, där det finns en bana med nio korgar.

Hästbiten? Ja då finns Piteå Ridklubb. Klubben erbjuder kurser i ridning, dressyr, hoppning, hästskötsel, m m och under sommarlov och jullov kan man delta i ridläger.

Det här var bara ett litet axplock av vad man kan hitta på. Utmana dig själv eller grannen i minigolf, gå med i en inspirerande studiecirkel, gå med i en kör eller ta en svängom i omgivningen. Var nyfiken, våga, fråga och ta del av föreningslivet och allt som Piteå erbjuder.

Kommunens föreningsregister hittar du på www.pitea.se/foreningsregister. Här kan du söka föreningar efter namn, verksamhet eller ort. Kontaktperson Margareta Jonsson, tel 091 1-69 64 06.

Piteå museum berikar och berör

Året var 1621... Ja, Piteås historia är lång och på museet finns många spännande historier väl bevarade. Här kan du se och uppleva Piteå stad för drygt 100 år sedan men också ta del av nya inspirerande utställningar. Och går ni i renoveringstankar eller vill bygga nytt i gammal stil, då kan museet ge råd och tips.

Som du kanske förstår av inledningen är det stor variation på Piteå museum. Ungt, gammalt, modernt och antikt i en härlig blandning som tilltalar många.

På gamla Rådhusorget, Storgatan 40, huserar Piteå museum i ett vackert gammalt trähus som stod klart 1838. Huset räknas faktiskt som ett av landets bäst välbevarade trähus av sin sort.

Piteå museum satsar på kulturhistoria och verkar i hela pitebygden. Man samarbetar med kommunens skolor som ofta gör studiebesök, men det händer också att museipersonalen åker ut och visar bildspel och bruksföremål och kanske livar upp med ett historiskt teaterspel.

– Det är uppskattat. Och roligt att få möjlighet att väcka tankar och nyfikenhet hos barnen, och att de vågar ställa spontana frågor, säger museichef Jonas Lindmark som genom åren spelat både Carl von Linné, Daniel Solander och Elias, Storjuven.

I den största utställningshallen finns det alltid en basutställning som beskriver Piteås historia i olika teman. I de övriga hallarna är det mindre utställningar med större variation. Ofta är det fem sex olika utställningar på gång samtidigt.

Dessutom finns det tillgång till ett stort bildarkiv och en trivsamt souvenirshop med lite av varje, böcker, hantverk och smycken från orten.

– Ja, vi har en mycket publik verksamhet. Förutom slöjdfärd och berättarkvällar med olika inslag här i huset, har vi under sommaren också trivselkvällar nere vid Fiskarstugan i norra hamnen. Det kan vara allt från samhällsinformation om vindkraft, kulturmat och hantverk till hur man odlar i kallt klimat. De här kvällarna brukar vara populära och välbesökta, berättar Jonas. Och i sommar kommer även St. Barthuset i Vänortsparken att vara öppet för visning under vissa tider.

Museet har också byggnadsantikvarier som kan bistå med tips och råd, till den som vill. Offentliga uppdragsgivare eller privata.

– Ibland kanske privatpersoner vill få tips på hur man kan eller bör renovera sitt hus, eller om man tänker bygga nytt i en viss stil. Det är ju attraktivt både för boende och besökare att behålla stilen och bevara karaktären. Och då kan vi på museet vara en resurs och bistå med råd och hjälp.

Gör ett besök på Piteå Museum. Nej förresten, gör flera. Sprid ut besöken under året och ta del av evenemang och utställningar från landets olika delar. Medverka på berättarkvällarna eller besök slöjdfärdet. Museet är öppet tisdag till fredag mellan klockan 9–16 och lördagar mellan 11–15.

På www.piteamuseum.nu får du också bra information om vad är på gång på museet, året runt.

Omsluten av musik

– När ljudvägorna träffar och går rakt in så kan man inte värja sig, säger en entusiastisk Roger Norén, chef för konserterhuset i Piteå som invigdes hösten 2008.

Själv kan jag inte heller värja mig mot den entusiasm som han utstrålar när han guidar mig runt i det fantastiska konserterhus där byggnadsmaterialet framförallt är trä.

Ett konserterhus är en jättesatsning för en stad av Piteås storlek.

– Men också en satsning som kanske är lite typisk för Piteå, säger Roger Norén med stolthet i rösten när vi går in Black box, en svartmålad lokal på 12x22 meter, som passar lika bra som föreläsningssal som för en kammaropera eller dansföreställning.

Ljud i världsklass

Den stora konsertlokalen, Studio Acusticum är en konsertlokal i världsklass. Ingenting är lämnat åt slumpen, varenda vinkel är noggrant uträknad för att reflektera ljudvägorna för det perfekta ljudrummet.

Ett höj- och sänkbart tak gör att man kan

spela klassisk musik, pop och rock under samma konsert. Konstverken i trä är inte bara en utsmyckning utan bidrar till det fantastiska ljud som är en upplevelse både för artister och för publik. Här trivs både stora orkestrar och rockband och redan under det första året har ca 130 konserter arrangerats.

– Jag har hört många av de artister som uppträtt här i andra sammanhang, men aldrig har de varit så bra som här, säger Roger Norén med eftertryck.

Orgel för utveckling

Vägg i vägg med Studio Acusticum ligger en av landets främsta Musikhögskolor, där det även finns en organistutbildning. I Tyskland byggs just nu en orgel för 20 miljoner som ska invigas i Studio Acusticum 2012. En orgel med möjligheter till fantastiska orgelkonserter och en bonus för Musikhögskolans studenter. Dessutom en orgel där organisten, med hjälp av tekniken, ska kunna befinna sig på något annat ställe i världen.

– Världen öppnas på ett oerhört spännande sätt, säger Roger Norén som är övertygad om att det här innebär att vi kan sitta i Piteå och lyssna på en organist i USA och att studenterna på Musikhögskolan kan ha gästlärare som befinner sig exempelvis i New York eller Sydney.

Teknikinvesteringar för framtiden

I samband med att orgeln byggs investeras 12 miljoner i teknik som gör att man kommer att kunna sända konserter från Studio Acusticum till biografen på samma sätt som Metropolitan idag sänder operaföreställningar utöver världen.

– Vi är på gång och det här kommer att ske redan under 2010, säger Roger Norén som är övertygad om att det här kommer att stimulera arrangörerna då publiken helt plötsligt kan bli hundrafalt större än de ca 650 som ryms i själva konsertlokalen.

Roger Norén vill att konserterhuset ska vara ett kulturens vardagsrum med ett utbud som passar många. En möjlighet att få en upplevelse som går rakt in i hjärtat för att bli omsluten av musiken.

Biblioteket har många intressanta sidor...

På biblioteket kan du möta stormförsäskade och hopplöst olyckliga, rockstjärnor och symfoniker, hundar och flodhästar, din egen och andras kulturer och mycket mycket mer...

Ja biblioteket är en given mötesplats för både unga och gamla som vill ha nya upplevelser och behöver en berikande paus i tillvaron och på biblioteket är alla lika som bär!

På biblioteket finns många möjligheter och verksamheter.

Här kan studenter träffas och jobba tillsammans. Det finns möjlighet att boka ett grupprum med plats för tio-tolv personer, och för den som föredrar att plugga i ensamhet finns tysta studierummet. På Stadsbiblioteket finns möjlighet att koppla upp sig på det trådlösa nätverket.

Kom in och slå dig ner en stund, du kan läsa, lyssna på skön musik, se en utställning, höra en föreläsning eller delta i en bokcirkel eller varför inte låna en spännande bok, en intressant film eller ett nytt tv-spel. Till biblioteket kommer också många för att möta släkt och vänner på internet för att läsa sin egen dagstid-

ning på nätet eller för att låna böcker på sitt hemspråk.

Piteå Stadsbibliotek har bra öppettider.

Tidningsavdelningen öppnar redan klockan åtta och själva biblioteket klockan tio. Annan tid finns det tillgång till bibliotekets tjänster på det så kallade virtuella 24-timmarsbiblioteket som du hittar på www.pitea.se/24. Här kan man med lånekort och pin-kod förlänga sina lån, reservera böcker eller söka information i uppslagsverk, söka stipendier och fonder, kolla lagtexter och söka fakta i olika artikeldatabaser.

Från bibliotekets hemsida kan besökare gå in och söka i katalogen för att se vad som finns att välja bland: filmer, musik, data- och tv-spel, e-tjänster, datorer, tidskrifter och mycket mycket annat. Man kan också låna elektroniska böcker, e-böcker och e-ljudböcker direkt hem till sin dator.

Biblioteket nästa, eller hur?

www.pitea.se/bibliotek
www.bibblo.se

Pitebornas favoritrecept gör succé

Folkhälsorådets kokbok "Palt är inte allt" eller "Så bygger man en pitebo" gjorde succé när den kom 2002. Nu finns efterföljaren tillagad på samma sätt – med pitebornas egna favoritrecept, tillagade och fotograferade av elever på Strömbacka.

Den nya och populära boken som släpptes i december 2008 finns att köpa på biblioteken, i Stadshusets foajé och på Turistbyrån. Lev och ät gott på pitevis.

Natur-, kultur och fritidsguide

Pitemål är en natur-, kultur- och friluftsguide där du hittar smultronställen, både kända och mindre kända. Boken bjuder på vackra foton, intressanta texter och detaljerade beskrivningar på platser nära dig, och passar alldeles utmärkt som inspirationskälla hemma vid köksbordet eller i soffan. Den lockar till både äventyr, rekreation och vila för själen. Pitemål som består av tre delar – en bok, en fältguide och en karta – ges ut av Piteå kommun och kan köpas på flera ställen, band annat på Turistbyrån.

En bok med piteandan

Piteå har många olika varumärken. Pitepalt, Piteå Summer Games, Piteå Dansar och Ler, Noliämässan, Studio Acusticum för att bara nämna några. 2009 kom boken som handlar om just Piteå. Boken innehåller spontana möten med folk från trakten, turister, hantverkare och företagare som ger sin syn på Piteå. Korta trevliga texter, på både svenska och engelska, och bilder som ger en skön känsla. Helt klart en bok med glädje och piteanda som finns att köpa i bokhandeln och på Turistbyrån så klart. Läs och njut.



Welcome to your new home town

We really hope that you will find that Piteå is a Municipality where you easily can settle and feel at home, even if you will find Piteå, located about 150 km south of the Arctic Circle, different from your birth place. For some of you it will be a challenge to live in this climate and for others the climate will be an asset.

Anyhow we think that there are good conditions to settle. In spite of the size the range of activities are quite good, sport-centres, meeting places, fairs, festivals, concerts, performances of different kinds. There are also many possibilities to explore our nature and to do outdoor activities all year round.

The forestry has been the base for hundreds of years and it is still of great importance. A process of using gasification technology to turn pulp and paper mills into bio refineries to produce environmental friendly fuel has started in a small scale. We are also using the wind for wind mills and in a few years time we will probably have the largest wind mill park in Europe.

We think that there is a special Spirit of Piteå, which includes open minded people who want to contribute in making Piteå to a place where

you feel at home. Hope you will feel it and soon will say "Piteå really is my hometown".

Helena Stenberg
Mayor



Helena Stenberg

The world is represented right here

At least 17 different languages are spoken here in Piteå; Thai, Chinese, Tigrinya, English, Russian, German, French, English and many more. All newcomers are facing a lot of challenges when they arrive. Housing, work, studies, find friends and understand the new cultural setting you are in. But most important will be to learn the new language. It can be hard and it can take time. At NAV, the department for labour market and adult education, there are people assigned to assist and be a link into the society. They are also assisting in finding families who open their homes to welcome the new Swedes.

Did you become a parent this year?

All who are residents in the Municipality of Piteå and have become a parent is welcome to pick up a gift for the new member in the family. It can be picked up at the reception at the town hall. It is the Municipality of Piteå who wants to celebrate the new member in your family.

Church Centre

Church Centre, right in the middle of Piteå, has become an international meeting place on Monday afternoons. New citizens, who are learning Swedish at SFI, come here to practice Swedish and be assisted by volunteers with their study assignments. The arrangement is a collaboration between Church of Sweden and EFS, Swedish Evangelical Mission.

The library

The library on Olof Palmes gata 2, is a popular meeting place both for new comers and for those who have lived here for ever. Students meet here to study, to do research and to use the web. Others come to read newspapers and magazines, to communicate through the public computers or read a newspaper on the mother tongues on the web.

There are books in many languages and if it's not available a librarian can assist you so you can have it later. There are also movies and games to rent. All you need is a card, which the staff will help you to get. Besides borrow a book or rent a movie or a game many come here just to chat, to meet friends or to look into a magazine. There are also smaller libraries in Hortlax, Norrfjärden, Rosvik, Sjulnäs and Öjebyn,

Skeppet – for children in all ages



If you look for a play-ground for all ages "Skeppet", part of Pite Havsbad is an attraction to visit. At Nimby's, the water-dragons world there is a play ground where young children, teenagers and adults can spend some pleasant hours. Beside the play-ground for the young ones there are also activities that can inspire grown ups to play.

If you want to see a film there is a dome-shaped cinema with an image bigger than the field of your sight. There are also some special rooms as an under-water room, a pirate room and different birthday party rooms for children.

If you want to check your mail and be out on the web while the children are playing there is also an internet café and if you want to eat or have a cup of coffee there is a café. Or if you want to take a rest for a while there is also a big living-room with a marvellous sea view.

Familjens Hus – a house for the family

Familjens hus, is a great meeting place for children and parents. Here your children will meet other children to play with and as a parent you will meet other parents. You can drop in on Monday, Tuesday and Wednesday between 9 a.m and 4.30 p.m. Playgrounds, toys and many children and adults make it to a popular meeting place for families.

Beside the Open Pre School there are many

other family related activities, as lectures and seminars, theatres for children and different special activities. They also arrange courses for parents in parenthood and give support to families who need some extra support. So if you have children you shouldn't miss Familjens Hus, located at Storgatan 11.

Krokodil – a cultural centre

Eight years ago Ulla Bergh Eriksson and her husband Ronny fulfilled one of their dreams, to open a living cultural centre in a relaxed atmosphere. One of the oldest buildings in the town centre that once was a church, once an art shop, once a flower shop became a meeting place, a café and a cultural centre right in the heart of Piteå.

A lot of things have happened during these eight years; the old building is merged with the art gallery that was located next door, opening hours are extended, artists line up to perform and exhibit and in the café there is today a fair-trade shop.

But some things haven't changed. You can still have home-baked bread and cakes and every Saturday at 2 o' clock there is some kind of performance, most of the time local artists but some times artists more used to national and international stages. And the fee to the artist is paid by the audience in a hat that goes from hand to hand.

During the years many Swedish authors have been here talking about their books and authorship and seminars and lectures regarding national and international issues has been addressed. A living cultural centre, right in the heart of Piteå, just as they dreamed of.



Studio Acusticum

When you want to experience a music performance with an acoustics as good as you can get, you have to visit Studio Acusticum. The concert hall has an architecture that combines aesthetics with technical solutions that generates a creative inspiring environment with world class acoustics.

Since the inauguration of the concert hall in 2008 there has been around 130 different concerts of different kinds. Pop - Rock music, classical music, choirs, vocal ensembles, well probably everything that there is on a musical map.

Välkommen till Piteå älvdals sjukhus

Du som bor i Piteå kommun bor nära ett länsdelssjukhus som har samarbete med länets fyra övriga sjukhus.

Om du blir sjuk vänd dig i första hand till närmaste vårdcentral.

Om du blir akut sjuk kan du komma till akutmottagningen som är öppen dygnet runt.

Telefon **0911-750 00**

För mer information www.nll.se



PITEÅ ÄLVDALS SJUKHUS

BANKER

Sparbanken Nord

Huvudkontor:
Storgatan 43, Piteå
Lokalkontor:
Ojagatan 33, Ojebyn
Tullnäsavägen 1A, Norrfjärden
Handelsgränd, Rosvik
Kringtorpsvägen 1, Roknäs
Tel: 0771-23 00 23
www.sparbankennord.se

BIBLIOTEK

Stadsbiblioteket i Piteå
Se annons sid. 10

BOSTÄDER

PiteBo
Se annons sid. 10

FÖRENINGSLIV

Pitebygdens Musikförbund
Se annons sid. 10

KONSTHALL

Piteå Konsthall
Se annons sid. 4

KYRKOR o. SAMFUND

Hortlax Församling
Se annons sid. 15

Norrfjärdens Församling
Se annons sid. 15

LIVSMEDEL

ICA Supermarket Piteå
Se annons sid. 7

LOKALTRAFIK

Piteå kommun
Se annons sid. 6

LOTTAKÅR

Piteå Lottakår
Se annons sid. 11

LÄNSTRAFIKEN

Länstrafiken i Norrbotten AB
Se annons sid. 7

MUSIKSKOLA

Musik & Dansskolan
Nygatan 28, 941 31 PITEÅ
Tfn 0911-69 60 70
Fax 0911-921 80
www.pitea.se/musikochdans
Välkommen att besöka oss!

PARKERING

Piteå Kommun
Se annons sid. 7

PLATSANNONS

Personalenheten i Piteå kommun
Se annons sid. 11

POLITISKA PARTIER

Kristdemokraterna i Piteå
Se annons sid. 7

Socialdemokraterna Piteå

Storgatan 35, 941 31 PITEÅ
Tfn 0911-156 80
Fax 0911-923 30
mats@pitea.sap.se
www.pitea.sap.se

SIMHALLAR

Piteå kommun
Se annons sid. 6

SJUKHUS

Piteå Älvdals Sjukhus
Se annons sid. 14

STORFÖRETAG

SCA Packaging Munksund
Se annons sid. 4

Smurfit Kappa Kraftliner Piteå
Se annons sid. 15

TANDLÄKARE

Folktandvården Piteå
Se annons sid. 8

Munksunds Tandvård
Se annons sid. 4

UTBILDNING

Vuxenutbildningsavdelningen
Se annons sid. 4

VÅRDcentraler

Vårdcentraler i Piteå
Se annons sid. 11



Välkommen till
Svenska kyrkan i Pitebygden

Församlingarna i Piteå kommun har dagligen en rad aktiviteter i sina kyrkor och lokaler.

Kyrkan är en mötesplats, öppen för alla. Tveka inte att kontakta oss!

Hortlax församling
Hortlaxvägen 30
944 32 Hortlax
Tel: 0911-787 80

Norrfjärdens församling
Box 41
945 21 Norrfjärden
Tel: 0911-20 00 18

www.svenskakyrkan.se

Svenska kyrkan

**Störst i Europa
- det förpliktar**

Smurfit Kappa Kraftliner Piteå är Europas största kraftlinerbruk. Det förpliktar, givetvis. Vi måste hela tiden satsa på nyskapande, på det moderna och effektiva för att hänga med i den tuffa konkurrensen. Våra medarbetare är välutbildade kvinnor och män som med sina kunskaper bidrar till att vi även i fortsättningen behåller positionen som ledande kraftlinerproducent.



Smurfit Kappa Kraftliner Piteå är Europas största kraftlinerbruk med kapacitet att årligen producera 700 000 ton kraftliner, ett papper som används för tillverkning av högklassig wellpapp. Företaget ingår i koncernen Smurfit Kappa Group med ca 40 000 anställda i Europa och Latinamerika.



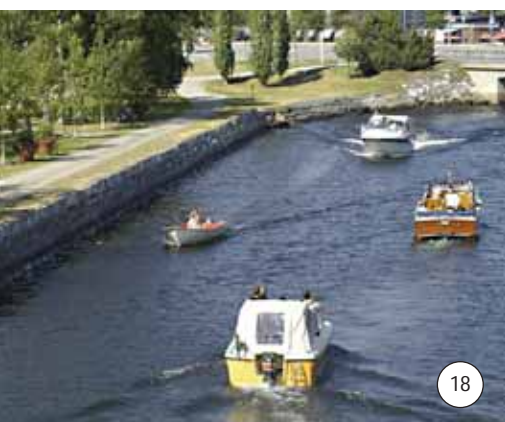
Värt att veta om Piteå ...



1



7



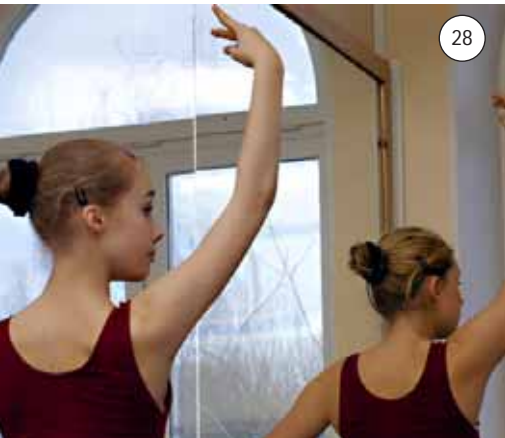
18



20



25



28

1. "Piteå Summer Games" är Sveriges näst största fotbollsturnering.
2. Piteås stjärnor är fastgjutna i "Gågatan".
3. 10 mil till polcirkeln.
4. har ca 3 000 fritidshus.
5. bara 35 minuter till Kallax flygplats.
6. nära 41.000 invånare.
7. 550 öar.
8. en av landets Uthålliga kommuner.
9. har ett anrikt sekelskifteshotell.
10. de flesta pitebor bor i egen villa.
11. har en av Sveriges tre kupolbiografer.
12. är Europas huvudstad för skogsindustrin.
13. gatufesten "PDOL" lockar 100.000 besökare.
14. under Festspelen i Pite älvdal spelas musik nästan dygnet runt.
15. folkhögskola med musik i fokus inspirerar många.
16. världsledande forskningscentrum för energiteknik
17. forskningsinstitut för compositmaterial är en spjutspets.
18. fritidsbåtar och skärgårdsturer.
19. mentalsjukhuset omvandlades till modern företagsby.
20. glasbläsning på "Heta Hyttan".
21. Grans Naturbruksskola i Öjebyn.
22. 3 timmars gratis bilparkering.
23. i Piteå finns 530 km havsstrand.
24. alla nyfödda pitebor får en gåva av Piteå kommun.
25. 78 km gång/cykelväg.
26. 778 km godkända skoterleder.
27. 3.420 aktiva företag.
28. Kungliga Svenska Balettskolan finns i Piteå.
29. åtta av tio tycker att det är lätt att skapa kontakter och få nya vänner
30. kyrkmarknad som nutida mötesplats.
31. landets tredje kuststad norrifrån.
32. hade landets första gågata.
33. har lokala bank- och försäkringsföretag.
34. mysiga matställen och rikt caféliv.
35. musikhögskola med media, musik och dansutbildning.
36. "Bölebyns Garveri", enda i Nordeuropa som garvar med bark.
37. Norrbotniabanan ser vi fram emot.
38. har ofta flest soltimmar i Sverige.
39. Paltakademi för paltälskare.
40. Pite Havsbad, en av Europas största turist- och konferensanläggningar.
41. härlig piteanda.
42. arrangerar skid-SM 2010.
43. Gallerian erbjuder 6.000 kvadratmeter shopping.
44. skärgårdsturer berikar livet.
45. har ett unikt slutet 1600-talstorg.
46. under vårvintern plogas en 10 km lång isbana runt Fårön.
47. Sveriges största årliga besöksmässa, "Stora Nolia".
48. tillhör växtzon 5.
49. Vardagsrummet – en mötesplats för företagare.
50. vinterfestivalen, VIP, skapar vinterglädje.
51. världens enda Paltzeria finns i Öjebyn.
52. längsta oexploaterade stranden är 13 km.
53. årlig inflyttarfest i september.
54. äventyrsbad finns på Pite Havsbad.
55. Öjebyns kyrkstad.
56. 1.101 vindsnurror planeras i Markbygden.
57. många kända musiker kommer från Piteå.
58. producerat många hockeyproffs.
59. Piteå har ca 1,2 miljoner gästnätter varje år.
60. turismen i Piteå fortsätter att öka.
61. här bor folk från alla världsdelar.
62. Piteå har vänorter i Ryssland, Västindien och på Island.
63. Piteå grundades 1621.
64. vi lever i fred sedan det sista skottet föll vid Pitsund 1809.
65. pitesonen, Daniel Solander, seglade jorden runt på 1700-talet.
66. Manliga nätverket mot mäns våld föddes i Piteå.
67. Piteå har en av Europas bästa dragracingbanor.
68. senaste Stora Nolia hade 104 998 besökare.
69. Studio Acusticum, ett av norra Europas modernaste konserthus
70. Vi vill bli bäst på att säga välkommen!



36



39



40



44



55



69